

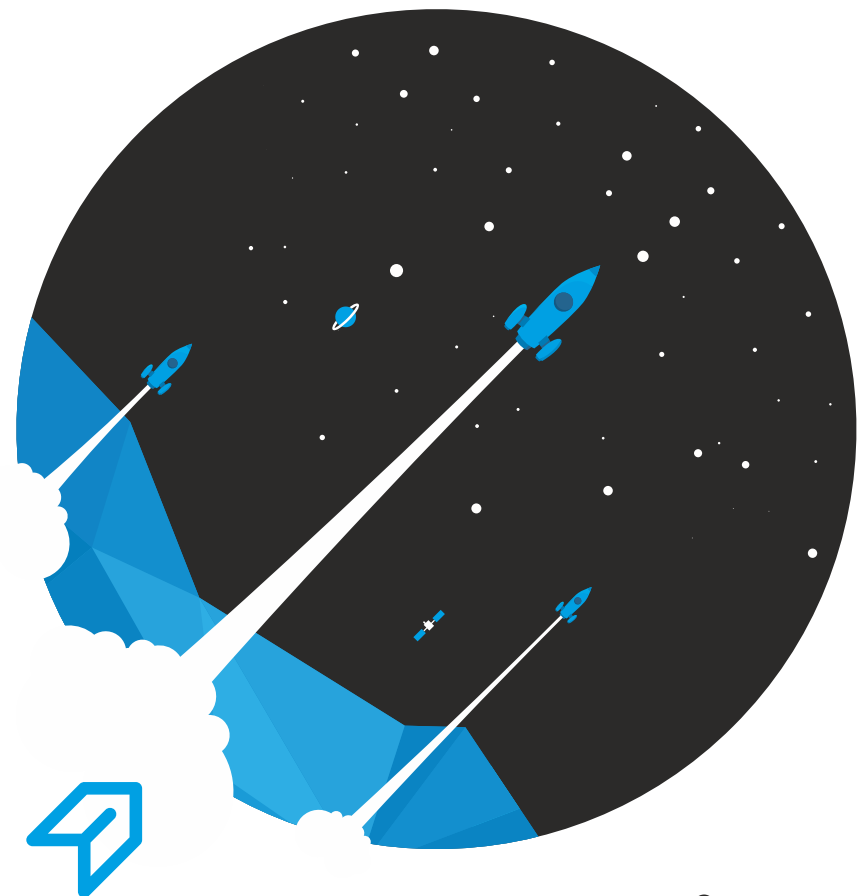
O objetivo central do StartUP@CRIA é promover a inovação e o empreendedorismo, nomeadamente através do desenvolvimento de ideias de negócio, e a sua concretização em empresas inovadoras.

Mais informações em www.cria.pt



Divisão de Empreendedorismo
e Transferência de Tecnologia (CRIA)
Universidade do Algarve, *Campus de Gambelas*
Pavilhão B1, 8005-139 Faro

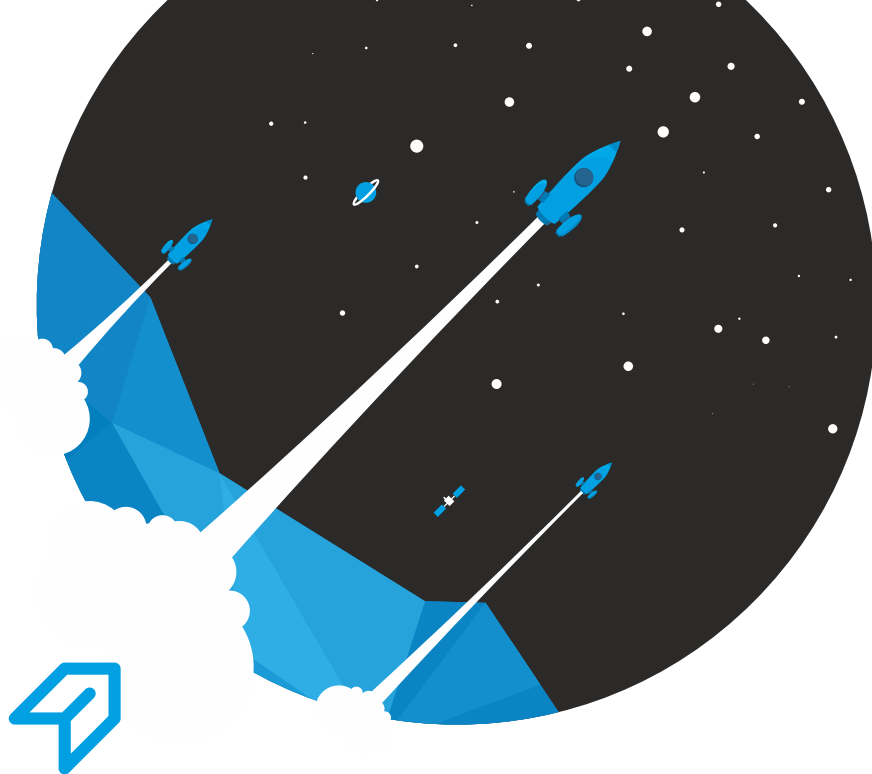
Tel.: +351 289 800 097
E-mail: cria@ualg.pt
url: www.cria.pt



StartUP@cria

PROGRAMA DE IDENTIFICAÇÃO
E POTENCIAÇÃO DE PROJETOS
EMPRESARIAIS INOVADORES

www.cria.pt



StartUP@cria

PROGRAMA DE IDENTIFICAÇÃO
E POTENCIAÇÃO DE PROJETOS
EMPRESARIAIS INOVADORES

A Universidade do Algarve (UAAlg), através do CRIA – Divisão de Empreendedorismo e Transferência de Tecnologia, promove o programa de identificação e potenciação de projetos empresariais inovadores, StartUP@CRIA.

O objetivo central do StartUP@CRIA é promover a inovação e o empreendedorismo, nomeadamente através do desenvolvimento de ideias de negócio, e a sua concretização em empresas inovadoras.

Como funciona?

Esta iniciativa visa estimular a inovação e o empreendedorismo de base tecnológica, entre alunos, docentes, investigadores, e Alumni (desde 2013 inclusive e até 2018) da UAAlg, e/ou ideias baseadas em tecnologias desenvolvidas na Universidade do Algarve, através de um programa de desenvolvimento de ideias de negócio, que irá conduzir os promotores por um programa de quatro fases constituído por workshops, seminários, formação, consultoria e mentoring, passível de transformar a sua ideia num modelo de negócio estruturado.

Quem se pode candidatar?

Podem participar no Programa StartUP@CRIA alunos, Alumni (desde 2013 inclusive e até 2018), professores, e investigadores, maiores de idade, individualmente ou em grupo.

Serão admitidas também, as inscrições de maiores de idade, com ideias baseadas em tecnologia desenvolvida pela Universidade do Algarve, ainda que não na condição de aluno, Alumni, professor ou investigador.

Prazos e fases

O StartUP@CRIA decorre em quatro fases sequenciais, nos termos e com respeito pelo calendário previsto nos números seguintes.



Primeira Fase *Inscrição e descrição sucinta da ideia*

- Inscrição no programa através do formulário "Inscrição - Ideia", disponível em <http://www.cria.pt>, que deverá ser enviado devidamente preenchido juntamente com os *curricula vitae* de cada participante para cria@ualg.pt, colocando como assunto do e-mail a designação – InscriçãoStartUP@CRIA_Nome_da_ideia, até ao dia 02 de Novembro de 2018;
- O Programa será limitado a 12 participantes para a 1ª fase, reservando-se a organização o direito de poder aumentar este número caso considere relevante, até ao máximo de 25 participantes;
- As candidaturas serão selecionadas por ordem de entrada.



Segunda Fase *Programa de desenvolvimento e maturação da ideia, potenciando a eventual criação de uma empresa*

- Seminários e oficinas sobre empreendedorismo, modelo de negócio, Propriedade Intelectual, Produto, Marketing, Vendas e dados Financeiros, com a duração total de 12 horas, a decorrer no período compreendido entre 12 e 23 de novembro de 2018;
- Elaboração dos documentos - "Memória descritiva"; e "Dados Financeiros" durante as oficinas, seguindo os modelos disponíveis em www.cria.pt, com apoio de consultores especializados.



Terceira Fase *Coaching Empresarial*

Preparação de Plano de Negócios e Apresentação (*Pitch*). Esta fase decorrerá entre o dia 26 de novembro e 07 de dezembro de 2018.



Quarta Fase *Apresentação*

- Após a conclusão dos planos de negócio de cada projeto, procurar-se-á agregar os *pitch* e projetos desenvolvidos, conducentes a uma apresentação a VC's e *Business Angels*, sempre que se considere relevante pela análise do CRIA e pela decisão do promotor;
- Sempre que se configure viável, serão prosseguidos os esforços para a preparação e submissão de propostas de investimento aos programas públicos e/ou privados que se configurem mais adequados sendo este trabalho assegurado pelo CRIA.